

Die Entsorgungsbetriebe Lübeck bieten Dir eine Ausbildung mit Zukunft!

Werde Teil unseres Unternehmens, dem **kommunalen Umweltdienstleister der Hansestadt Lübeck**.

Mit 570 Kolleginnen und Kollegen sorgen wir täglich für sauberes Wasser, für eine umweltverträgliche Abfallbeseitigung sowie für saubere und sichere Straßen in Lübeck.



Dein Weg zu uns!



Unsere Ausbildungsberufe zum Durchstarten

Wir bieten Dir zukunftsorientierte Berufe mit tollen Arbeitsbedingungen!



| Bauzeichner/in



| Chemielaborant/in

| Elektroniker/in



| Fachkraft für Abwassertechnik

| Fachkraft für Kreislauf- und Abfallwirtschaft



| Fachkraft für Lagerlogistik



| Industriemechaniker/in

| Kfz-Mechatroniker/in

Wir freuen uns auf Deine Bewerbung!

Entsorgungsbetriebe Lübeck

Malmöstraße 22 | 23560 Lübeck | Tel. 0451 707600
www.entsorgung.luebeck.de

LÜBECK  Entsorgungsbetriebe

Ja! Genau Dich suchen wir!

Bauzeichner/in



Bist Du daran interessiert, die Entsorgungsbetriebe Lübeck mit deinen zeichnerischen Fähigkeiten zu unterstützen?

Wenn Du Lust hast, am PC große Pläne zu erstellen, dann suchen wir genau DICH!

Als **Bauzeichner/in** mit der Fachrichtung Tiefbau, Straßen- und Landschaftsbau setzt Du die Entwurfsskizzen und Vorgaben von Bauingenieuren und -ingenieurinnen um und erstellst maßstabsgerechte Zeichnungen und Pläne.

Es besteht selbstverständlich die Möglichkeit, durch ein Praktikum einen Einblick in den Beruf zu erhalten und entsprechende Erfahrungen zu sammeln.

Wir freuen uns, wenn auch DU Teil dieser Vielfalt bei den Entsorgungsbetrieben Lübeck werden willst!



Das erwartet Dich bei der Ausbildung zum/zur **Bauzeichner/in**

Ausbildungsdauer:

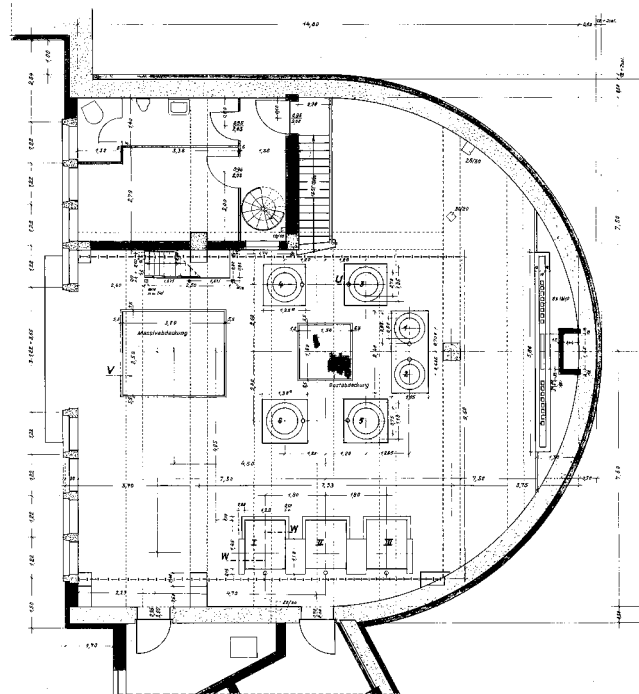
- | 3 Jahre

Gliederung der Ausbildung:

- | Praktische Ausbildung bei den Entsorgungsbetrieben Lübeck
- | Berufsschulunterricht an der Emil-Possehl-Schule in Lübeck

Ausbildungsvergütung:

- | Bezahlung nach dem Tarifvertrag für Auszubildende des Öffentlichen Dienstes von über 850 € ab dem 1. Lehrjahr



Ausbildungsinhalte:

- | PC-gestützte Erstellung von Zeichnungen
- | Konstruktion von Grundrissen, Schnitten und Ansichten
- | Eigenschaften und Verwendung von Baustoffen
- | Erstellung von Bestands-, Übersichts- und Detailplänen

Weiterbildungsmöglichkeiten:

- | Weiterbildung zum/zur Bautechniker/in

Einstellungsvoraussetzungen:

- | Mindestens ein guter Hauptschulabschluss
- | Gutes Verständnis für technische Zusammenhänge

Einstellungstermin:

- | Nach Bedarf

